



# ESTRATEGIA CLIMÁTICA DE LARGO PLAZO DE CHILE

## Mesa Edificación y Vivienda (Ciudades) Mitigación

A young green plant with several leaves is growing out of a mound of dark brown soil. The background is a bright blue sky with scattered white clouds. The overall scene is a metaphor for growth and environmental care.

# CHILE: Política Climática de ESTADO

1) PROYECTO LEY MARCO DE CAMBIO CLIMÁTICO

# 1) PROYECTO LEY MARCO DE CAMBIO CLIMÁTICO



Suma Urgencia



Meta de mitigación para el país: **Neutralidad al 2050**



Metas e indicadores de adaptación: **Agua** (seguridad hídrica)



Instrumentos gestión de largo, mediano y corto plazo.  
Instrumentos de comando y control



Incorporación de Cambio Climático en otras políticas



Financiamiento e instrumentos económicos



Sistemas de información



Institucionalidad del cambio climático (vertical y horizontal)

- ECLP al 2050, metas sectoriales intermedias  
- NDC, meta nacional

## Carbono neutralidad al 2050

ENERGY & CLIMATE INTELLIGENCE UNIT

### NET ZERO EMISSIONS RACE



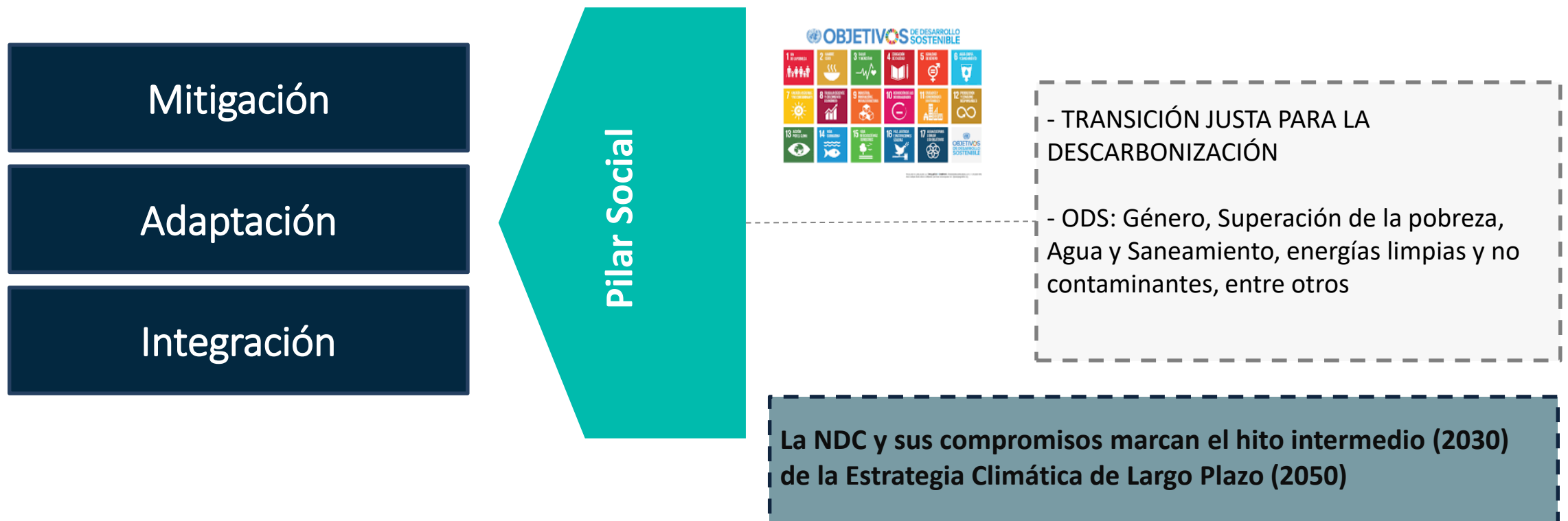
Fuente: Energy & Climate Intelligence Unit (2020)

A person wearing a plaid shirt is holding a clipboard and a pencil, standing in a field of green lettuce plants. The person is looking at the plants, and the clipboard is open. The background is a lush green field of lettuce.

# CHILE: Política Climática de ESTADO

2) CHILE, ACTUALIZÓ su NDC

## 2) CHILE, ACTUALIZACIÓN NDC



- Medios de implementación: capacidades, transferencia tecnológica y financiamiento.
- Transparencia del compromiso de mitigación: nuevas reglas de Katowice para el 2025.



# CHILE: Política Climática de ESTADO

## 3) ESTRATEGIA CLIMÁTICA DE LARGO PLAZO

# 3) ECLP, FUNDAMENTOS DE CONSTRUCCIÓN



**PILAR SOCIAL  
(ODS)**



**COSTO EFECTIVIDAD  
(social, ambiental y  
económica)**

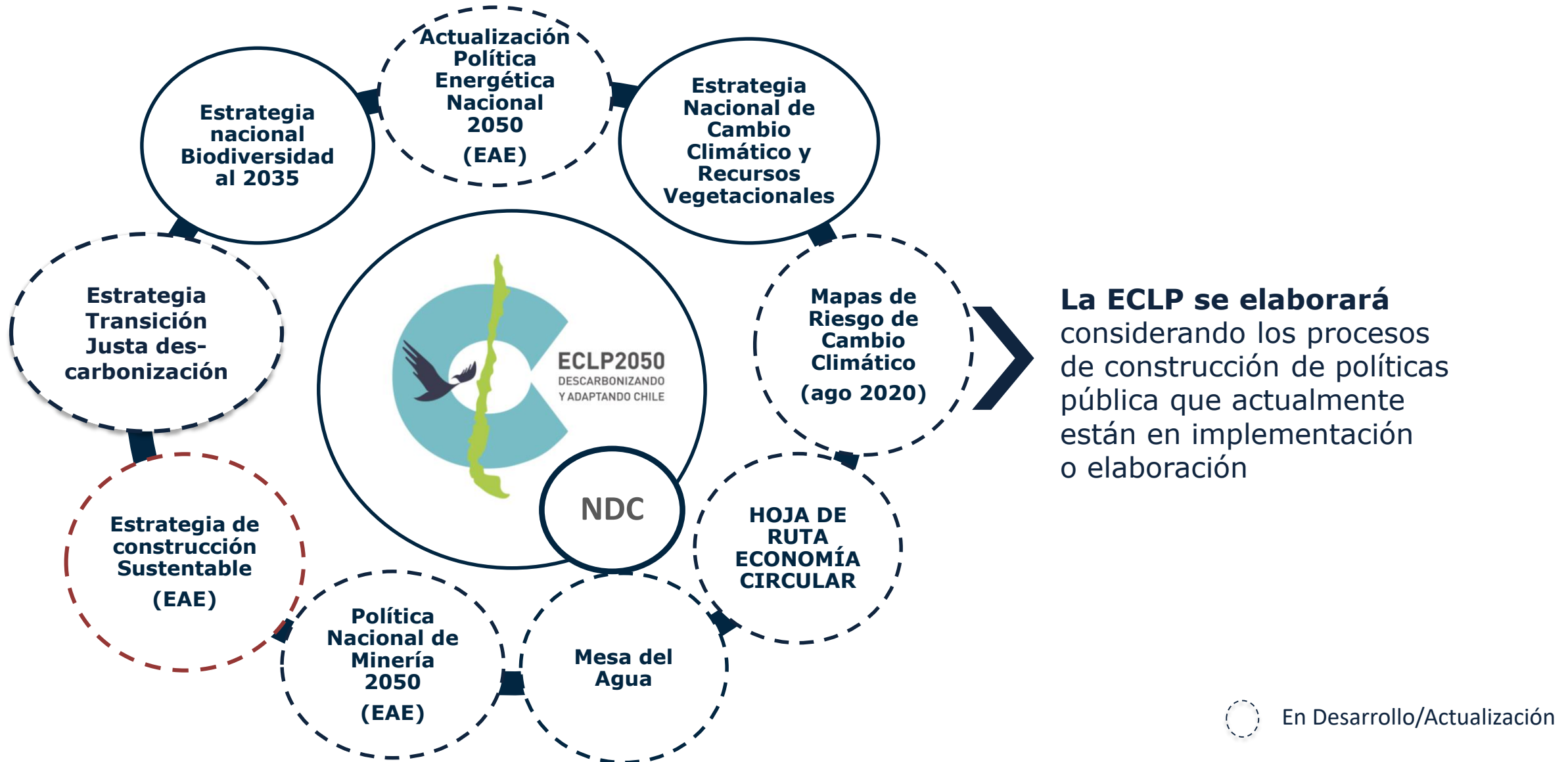


**CIENCIA  
Base para la toma  
de decisiones**



**INTEGRACIÓN  
nacional / subnacional**

# 3) ECLP, INCORPORACIÓN INSTRUMENTOS Y PROCESOS SECTORIALES



# CAMINO HACIA LA ECLP DE CHILE

## VISIÓN NACIONAL DE UN PAÍS RESILIENTE Y CARBONO NEUTRAL AL 2050

**Mesas Transversales**

**Talleres Análisis Robustez de proyecciones sectoriales**

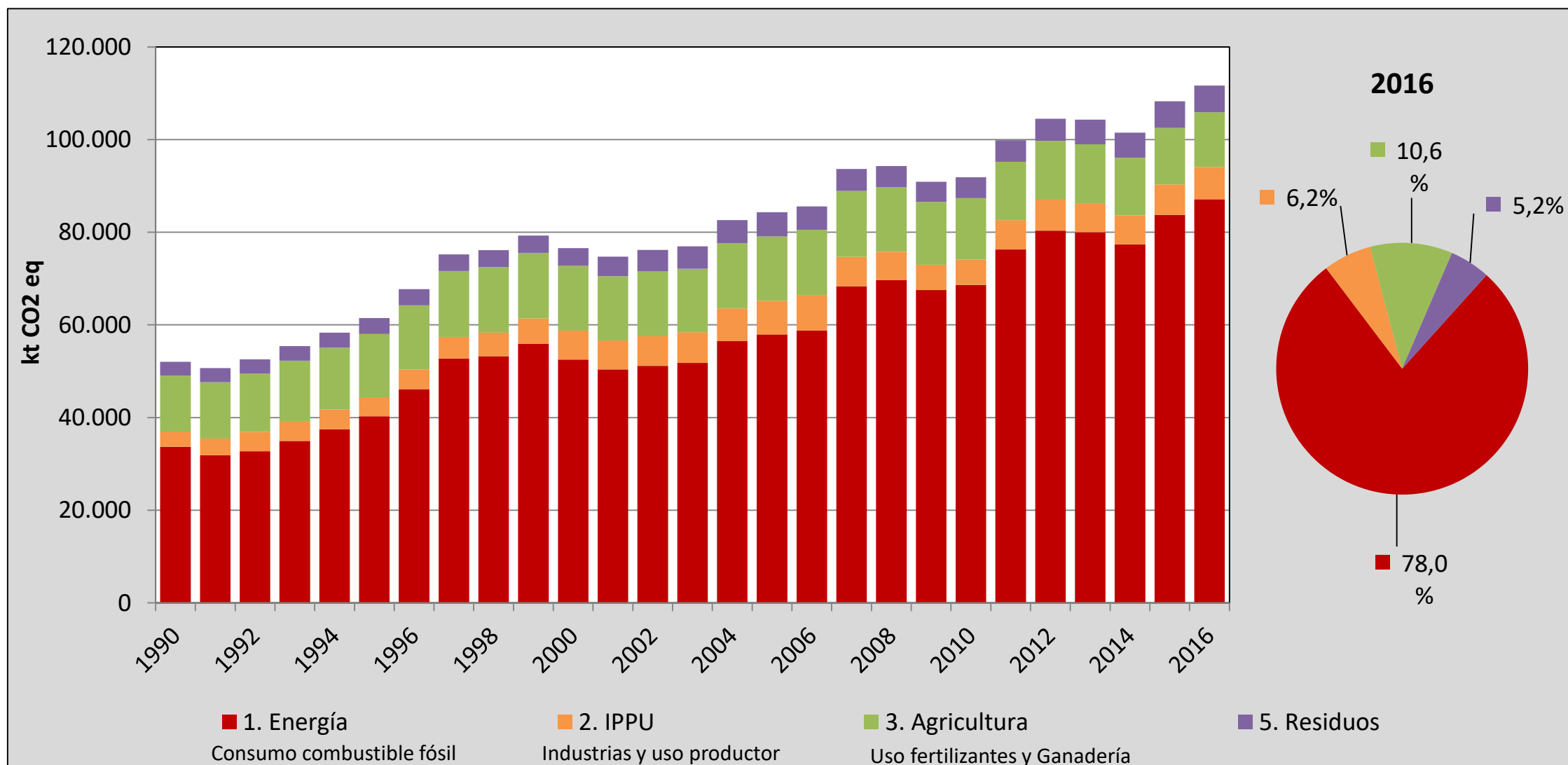
**Mesas Sectoriales para Mitigación\* y Adaptación**

*Determinar propuestas de Objetivos, indicadores y Metas sectoriales*

**Metodología Presupuesto Sectorial Carbono**  
**Definición presupuesto sectorial**

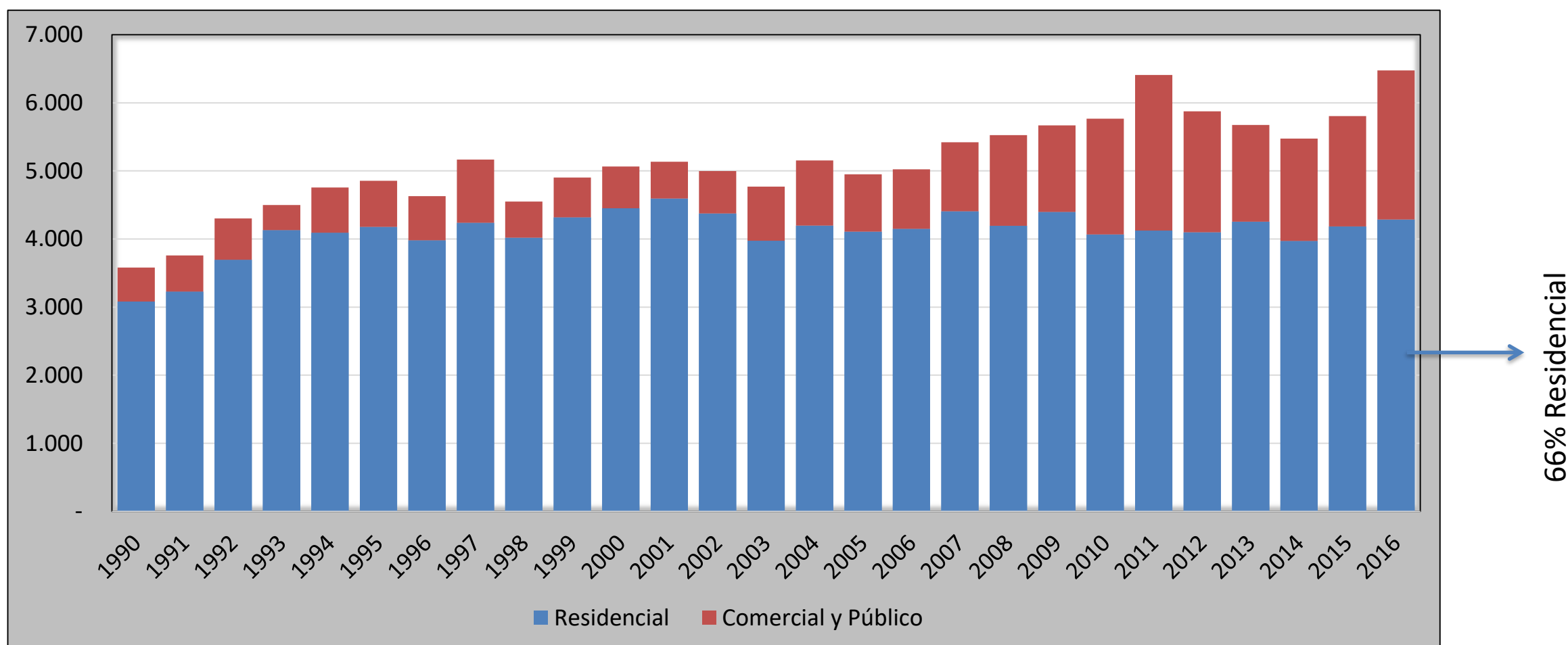
\*Hoy

# Inventario Emisiones GEI totales(kt CO2 eq/año), serie 1990-2016



# Emisiones Directas: Uso Combustible fósil Sector Edificación y Vivienda (Ciudades)

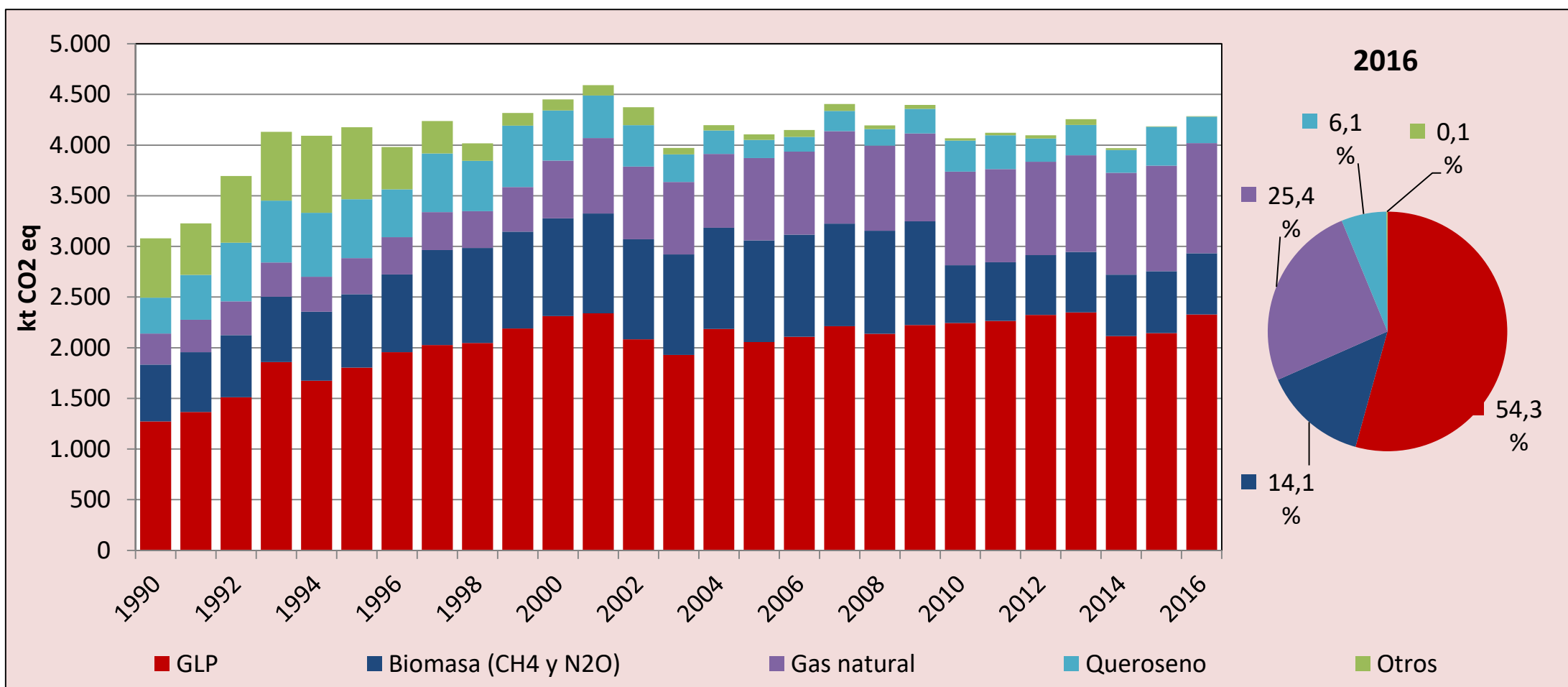
Emisiones GEI (kt CO<sub>2</sub> eq/año)\*: Residencial (hogares) y Comercial (edificios comerciales e institucionales)



**RESIDENCIAL + COMERCIAL** → **6% DEL TOTAL (2016)**

# Emisiones Directas: Uso Combustible fósil Sector Edificación y Vivienda (Ciudades)

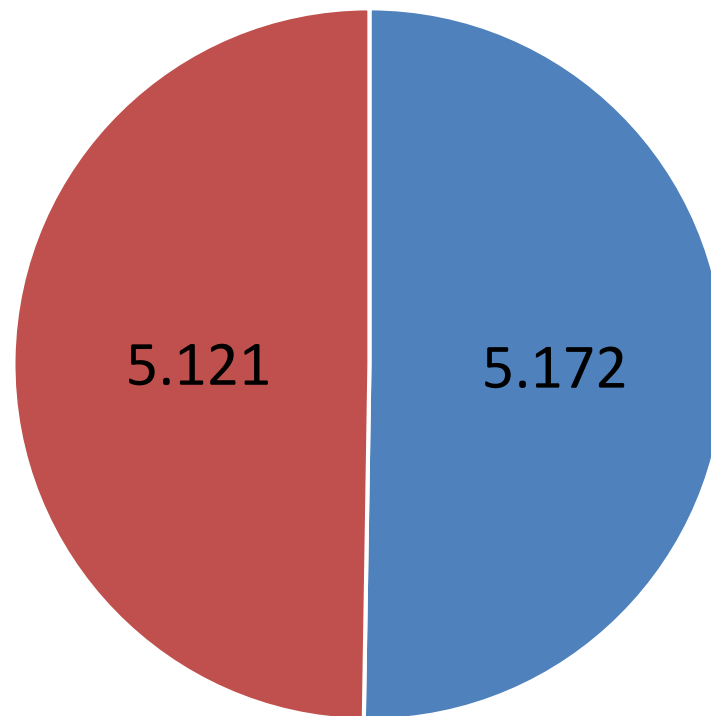
Emisiones GEI (kt CO<sub>2</sub> eq/año)\* por tipo de Combustible sector Residencial (hogares).



\* No contempla emisiones CO<sub>2</sub> de Leña (biogénico)

# Emisiones indirectas: Consumo electricidad Sector Edificación y Vivienda (Ciudades)

Emisiones de GEI (kt CO<sub>2</sub> eq) Residencial y Comercial año 2016

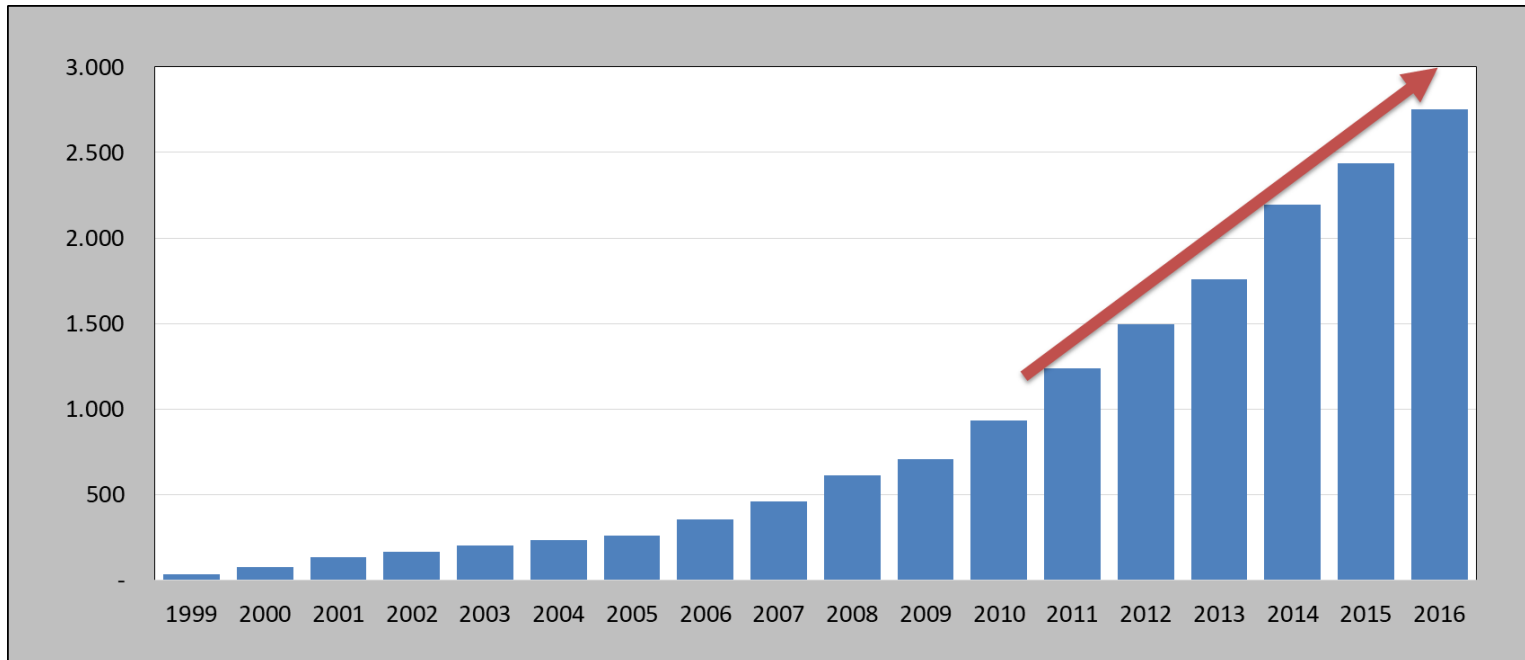


■ Residencial ■ Comercial y Público

**RESIDENCIAL + COMERCIAL** → **9% DEL TOTAL (2016)**

# Emisiones Directas Uso gases fluorados para refrigeración y aire acondicionado Sector Edificación y Vivienda (Ciudades)

## Emisiones de GEI (kt CO<sub>2</sub> eq/año) por el uso de gases fluorados (total)



- Importante aumento en emisiones totales asociadas a gases fluorados.
- Se estima que emisiones asociadas a sector residencial y comercial corresponden al 30% del total (Refrigeradores domésticos, Refrigeradores Comerciales, Aires Acondicionados)
- Proximo inventario contará con información desagregada por sector.

# **Emisiones GEI asociadas a Sector Edificación y Vivienda (Ciudades)**

## **Emisiones de GEI (kt CO<sub>2</sub> eq/año) Residencial (hogares) + Público (edificios comerciales e institucionales), año 2016**

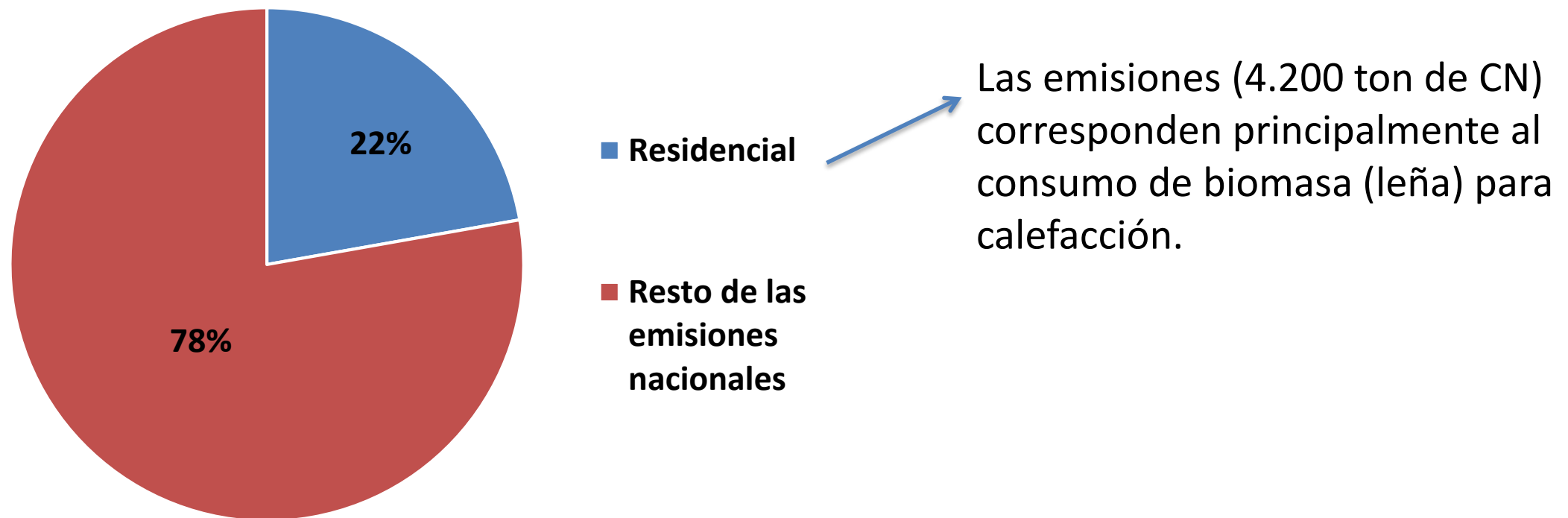
- Consumo de combustible fósil: 6% del total
- Consumo de electricidad: 9% del total.
- Consumo gases fluorados (refrigerantes)\*: 1% del total

**Sector residencial + público: 16% del total emisiones GEI.**

**Sector residencial : 9% del total emisiones GEI.**

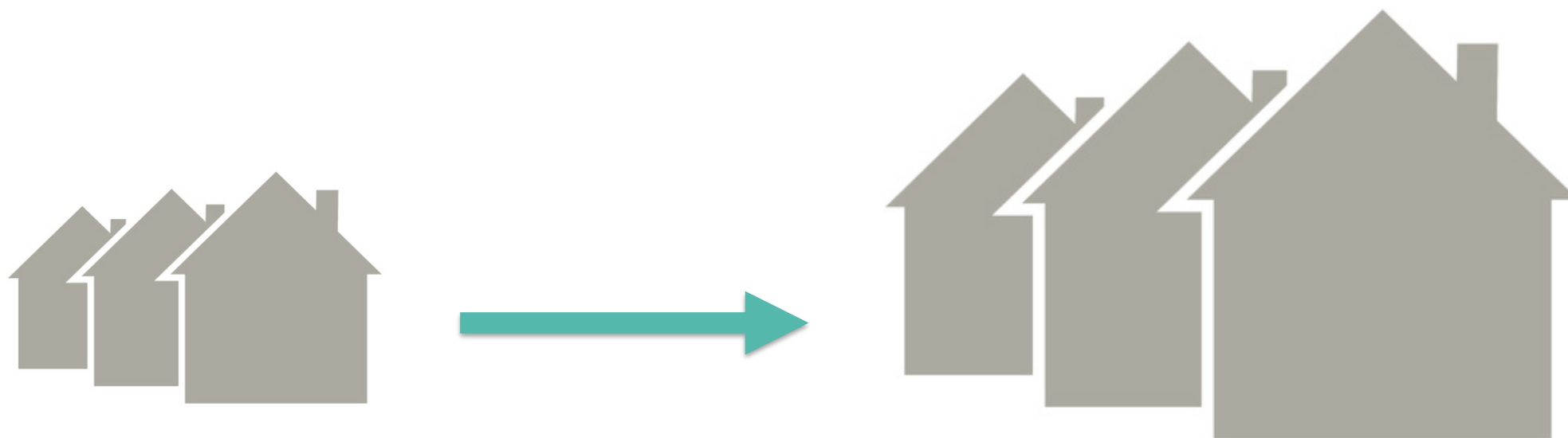
# Emisiones Carbono Negro (CN) Sector Edificación y Vivienda (Ciudades)

## Emisiones de Carbono Negro de las componentes Residencial y Comercial, 2016



# NUEVAS SOLUCIONES HABITACIONALES

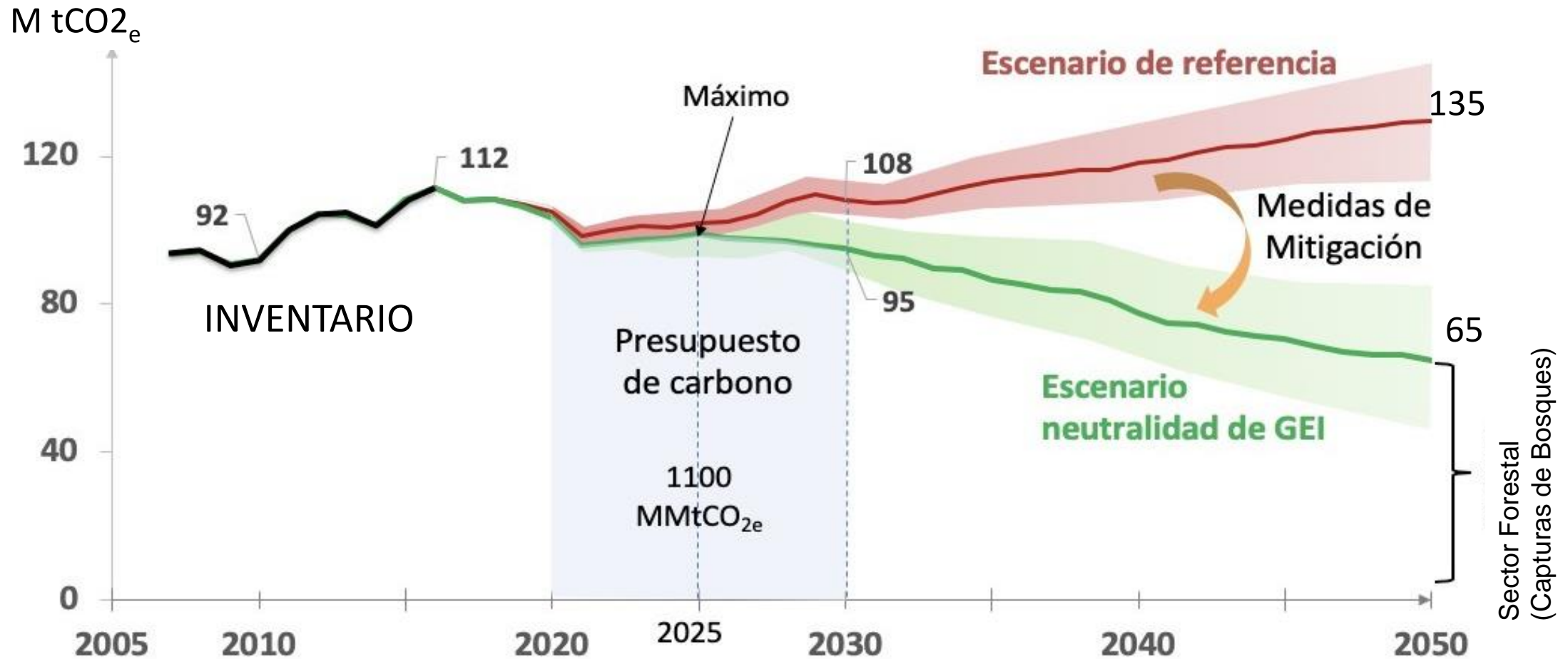
Según las proyecciones del INE, la población en Chile para el año 2050, superaría los 21,6 millones de habitantes.



Esto se traduce para el 2050 en la necesidad de contar con **3,2 millones de viviendas o nuevas soluciones habitacionales.**

# Proyección Carbono Neutralidad 2050

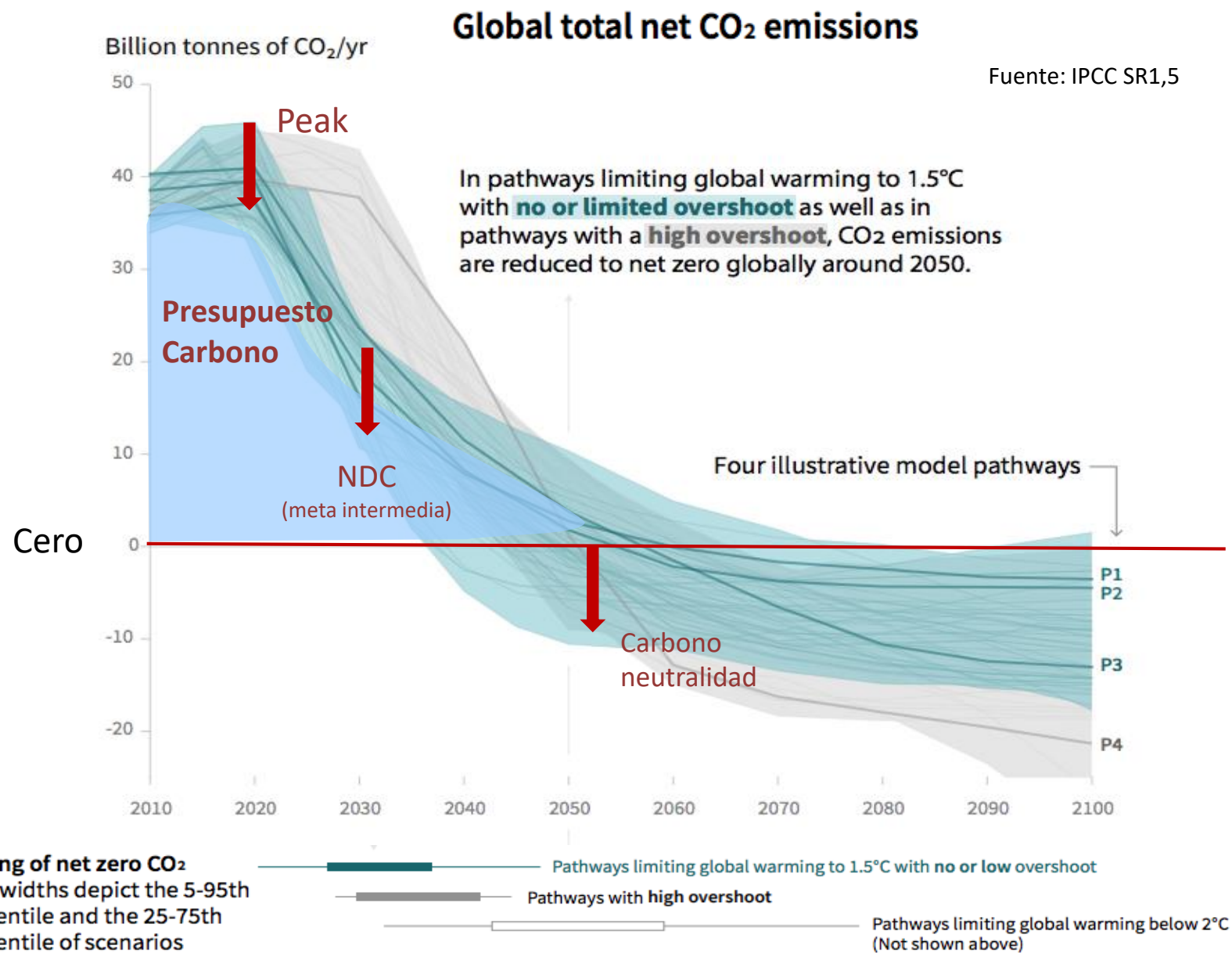
## NDC actualizada, presupuesto carbono



Fuente: Chilean NDC Mitigation Proposal: Methodological Approach and Supporting Ambition. Mitigation and Energy Working Group Report. Santiago: COP25 Scientific Committee

# ¿Porqué Presupuestos de Carbono?

- Se representa por el **área bajo la curva de proyección de emisiones** en un cierto período de tiempo
- Releva la importancia que tienen las **emisiones acumuladas** en el CC, más que un nivel alcanzado en un cierto año.



# Presupuestos de carbono: ¿Quiénes lo han adoptado?

- Corresponde a un enfoque que adoptó el Panel Intergubernamental de Cambio Climático (IPCC) para calcular cuanta es la masa total de CO<sub>2</sub> que queda por emitir para no sobrepasar los 2°C de calentamiento global.
- Ejemplos de quienes lo han adoptado :
  - UK → Actualmente ejecutando su tercer Carbon Budget.
  - Australia → Introducida en su primera NDC (presupuesto 2021-2030)
  - Canadá → En proceso implementación (Propuesto en programa gobierno)
  - Alemania → Fueron introducidos por ley, Carbon Budgets sectoriales.
  - California → Carbon Budget para carbono neutralidad.

# Presupuesto de Carbono: Proyecto de Ley Marco de CC

- Presupuesto nacional de emisiones de gases de efecto invernadero:
  - “**Cantidad máxima de emisiones de gases de efecto invernadero**, acumulada a nivel nacional en un período determinado, y que representa la suma de las emisiones totales de dichos gases, en cada año comprendido en el período respectivo”.
- Presupuestos sectoriales de emisiones de gases de efecto invernadero:
  - “Cantidad máxima de emisiones de gases de efecto invernadero, acumulada a nivel sectorial en un período determinado, y que representa la suma de las emisiones totales de dichos gases, en cada año comprendido en el período respectivo, **según lo determine la Estrategia Climática de Largo Plazo**”.

# Presupuesto de Carbono: ¿Cómo construirlos?



# Presupuestos sectoriales: Criterios/Aspectos claves

- Aspectos claves que deberán ser definidos en la metodología:

Criterios de  
costo-efectividad

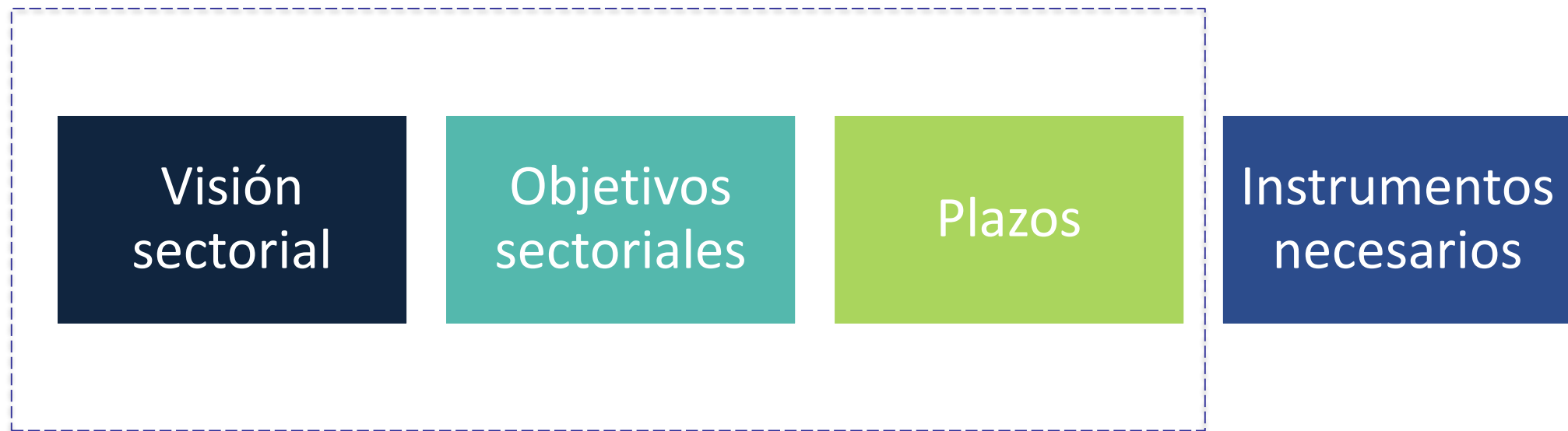
Definición de  
equidad de  
cargas entre  
sectores

Medidas  
consideradas

Responsables y  
líderes

# ¿Cómo empezamos?

- Como paso previo a desarrollar una metodología de determinación de los primeros presupuestos sectoriales se debe trabajar en:



**Los veremos en  
este taller**



**GRACIAS**

